



victor pinheiro | consultant en design

projet: GERRIS'S - EMBARCATION SKIFF-LOISIR / DOSSIER #8902

1/4

RAPPORT DE RECHERCHE (SOMMAIRE) #9908

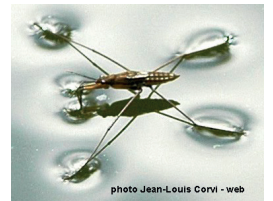
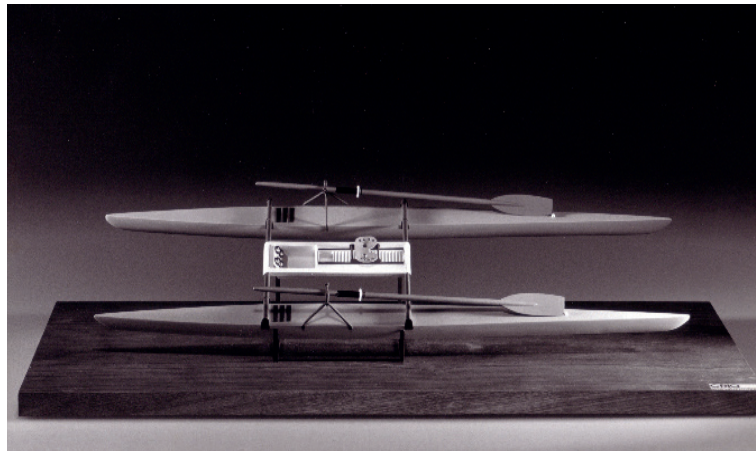


photo Jean-Louis Corvi - web

<https://www.victorpinheiro.info> / modèle exploratoire d'étude ©

RAPPORT SOMMAIRE DE PRÉSENTATION

Description / projet exploratoire

Embarcation sportive et de loisir pour la récréation, l'entraînement et le conditionnement physique - type skiff - de forme analogue au skiff conventionnel de course et au catamaran. Embarcation écologique inspirée de la morphologie de la «gerris-lacustris» (aquarius naja) de la famille des héteroptères, incorrectement appelé araignée d'eau.

Ce projet spontané fut initié par son concepteur, auteur de ce rapport, dans un centre de recherche technique et récupéré à un stade embryonnaire au moment de sa nomination à l'École de Design de l'Université de Montréal où le projet a servi à des fins pédagogiques, et par après, développé à titre personnel et privé jusqu'à sa mise-au-point finale.

SKIFF - Embarcation de loisir et de conditionnement physique

TABLE DES MATIÈRES

Description / résultat de l'étude

- technologie
- état actuel du développement / documents du projet

Description du concept / caractéristiques physiques

- composantes de l'embarcation
- accessoires
- considérations d'ordre sécuritaire et fonctionnel
- considérations anthropométriques et esthétiques
- profil des utilisateurs

Dessins de concept et de fabrication / équivalences

Développement futur

Considérations d'opportunité

Annexes:

- 1 - dessins du concept et du prototype (1-15)
- 2 - photos des prototypes d'essai
- 3 - dossier option matériaux composites
- 4 - étude préliminaire des coûts de fabrication (selon la technologie envisagée)
- 5 - curriculum du concepteur

PHOTOS DU PROTOTYPE / 2007 / 2010 ©



DOSSIER EN MATÉRIAUX COMPOSITES (PRÉ-PRODUCTION) 2007 / 2010 ©

